



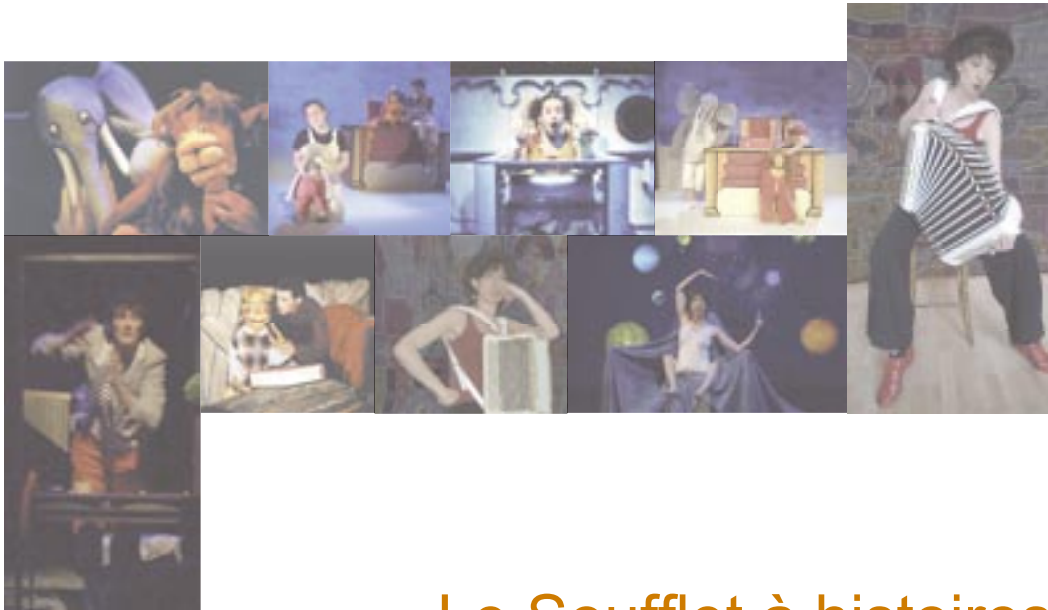
Une approche et une mise en scène inédites pour ce voyage  
dans l'univers des contes

avec Sylvie GARBASI - mise en scène Philippe CALMON

# La Compagnie Métaphore

Créée en 1995, la compagnie Métaphore s'attache à faire se rencontrer différentes formes d'expression théâtrale comme la marionnette, le jeu masqué, le jeu clownesque, la danse, la musique et le chant. À travers ses spectacles, elle développe ses interrogations sur l'homme et sur la place de l'image dans notre société.

Son expérience du jeune public lui permet d'affiner chacun de ses spectacles en l'adressant à chaque âge de l'enfance.



## Le Soufflet à histoires

Le Soufflet à histoires se décline en plusieurs spectacles. Fruits d'un travail sur le conte traditionnel entamé en 2008, ces spectacles sont de petites formes. Elles ont toutes en commun de mettre en mots et en jeu des contes dans un décor simple, un tapis et un tabouret haut, permettant l'itinérance. Tout en renouant avec la tradition ancestrale de la veillée, les mots, la musique, et le jeu s'y entrelacent.

Le projet global est de s'adresser à tous les âges, de la petite enfance à l'âge adulte, dans une ambiance transgénérationnelle et transculturelle.

Deux spectacles ont vu le jour : **Cochon, loup et pain d'épice** (à partir de 3 ans), et **Jean le Géant** (à partir de 5 ans). D'autres sont en préparation.

## Le jeu



Face à la multiplicité des images qui inondent notre société, nous avons voulu explorer la puissance évocatrice des mots et des sons, et laisser la part belle à l'imagination du jeune spectateur. Nous avons bien sûr investi ce projet de notre expérience de comédiens : ainsi, la traversée du conte sera irriguée de mime et de jeu dramatique, dans un éventail corporel allant du geste symbolique à l'incarnation de personnages. De même, les événements du conte pourront donner lieu à des situations de jeu, du comique au tragique, selon les péripéties des héros.

## Le dispositif scénique

Un tapis, un tabouret haut et un accordéon constituent le décor dans lequel se déploient les récits.

Volontairement simple, ce dispositif laisse le champ libre à toutes les évocations : un paysage enneigé, une course endiablée à travers campagne et forêt, une descente dans les profondeurs de la terre, le palais du roi...

Il permet également de jouer dans tous types de lieux, dotés ou non d'une scène. Pour les salles équipées techniquement et les théâtres, une création lumière vient soutenir récit, jeu et évocations spatiales.

## Les contes

Pour ces petites formes, nous puisons dans les contes du monde entier pour traverser les cultures. Ce chemin transversal nous révèle combien les préoccupations et aspirations de l'homme sont universelles.

## La musique

Issue de répertoires traditionnels (Irlande, Italie, Balkans, klezmer...), elle est jouée sur accordéon chromatique, instrument que les enfants peuvent ainsi découvrir.

Musique et effets sonores rythment le récit, prolongent une ambiance, annoncent un personnage, suscitent une émotion.



# Cochon, loup et pain d'épice

pour enfants à partir de 3 ans



Dans ce spectacle, l'accent a été mis sur les histoires essentiellement animalières, construites sur des structures répétitives que les tout jeunes spectateurs peuvent identifier rapidement (contes en « randonnée »).

Les enfants, régulièrement sollicités, reprennent des formules verbales ou des mimes.

Ces histoires n'en contiennent pas moins une bonne dose d'humour, d'enseignement, de suspense et d'enjeux narratifs qui maintiennent en haleine les jeunes spectateurs.

**La Moufle** : pour survivre à la rigueur de l'hiver, les ennemis d'hier deviennent les amis d'aujourd'hui...

**Le Bonhomme de pain d'épice** : qu'arrivera-t-il au provocateur à l'issue de cette folle course-poursuite ?

**Le Petit Cochon têtu** : ceux qui n'obéissent pas prennent parfois de gros risques !

**Le Loup et la pastèque** : le jour où une petite grand-mère « roula » le Grand Méchant Loup...



## Fiche technique

**Durée du spectacle** : de 30 à 40 mn

**Ouverture** : à partir de 3 m - **Profondeur** : à partir de 3 m

**Nombre de spectateurs** : 80 personnes

Ce spectacle peut être autonome et être joué dans une salle non équipée (écoles, bibliothèques, ...)

**Contes et musiques** traditionnels d'Europe

**Mise en scène** : Philippe Calmon

**Avec** : Sylvie Garbasi

# Jean le Géant

pour enfants à partir de 5 ans



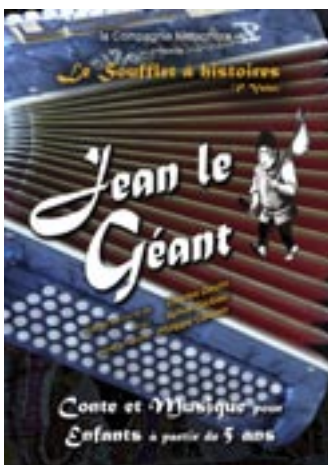
**J**ean, « enfant de l'ourse », est un enfant trouvé. Très grand, laid et peu bavard, il est maltraité par les autres enfants. Banni de son village à la suite d'un événement tragique, il se donne pour mission de libérer les princesses Boule d'Or et Boule d'Argent. Sa quête le mène jusque dans les profondeurs de la terre où il affronte un gnome, des monstres terrifiants, et où il fait des rencontres merveilleuses. Ses aventures vont l'aider à s'épanouir et à révéler ses qualités humaines.

**A**u cœur de ce conte épique et merveilleux, il y a le thème de la différence, ou les multiples facettes de la monstruosité. Qui est monstrueux ? Qui ne l'est pas ? Tout est affaire de point de vue...

**D**ans ce spectacle, Sylvie Garbasi entrecroise récit pur et incarnation des personnages, conteur et jeu théâtral. Les différents endroits traversés donnent lieu à des ambiances marquées, soutenues par la musique et la lumière. L'espace se déploie peu à peu, le tapis devenant forêt, village, caverne, château, cuisine...

**L**es enfants vivent avec le héros les épreuves initiatiques ; avec lui ils tremblent, ils s'étonnent, ils s'indignent, ils s'engagent, ils perdent et retrouvent courage, ils rient et ils pleurent... ils aiment.

**C**e conte est une adaptation de *Jean l'intrépide*, de Charles Deulin, conte traditionnel du nord de la France, dont on peut voir aujourd'hui encore les personnages (les géants Jean, Tord-Chêne et Marie Saguenon) défiler dans les rues, notamment lors du carnaval de Douai.



## Fiche technique

**Durée du spectacle :** 45 mn

**Ouverture :** à partir de 3 m - **Profondeur :** à partir de 3 m

**Nombre de spectateurs :** 100 personnes

Ce spectacle peut être autonome et être joué dans une salle non équipée (écoles, bibliothèques, ...)

**Contes et musiques** traditionnels d'Europe

**Adaptation :** Sylvie Garbasi et Philippe Calmon

**Mise en scène :** Philippe Calmon

**Avec :** Sylvie Garbasi

# A propos de la mise en scène

---



Il y a des contes courts et des contes longs, des connus, d'autres moins : des contes en randonnée, initiatiques, de fées, de dévoration, des jeux de répétitions, et des chansons de gestes...

En gardant à l'esprit l'âge des spectateurs, nous avons veillé avec attention à la sélection des histoires.

Nous avons diversifié les techniques de narration en pensant au langage, aux images, et au rythme général.

Le dispositif de scène est simple : juste un tabouret haut. Mais à partir de ce tabouret, nous avons soigné particulièrement le travail de mouvement et de geste pour montrer que, tout en restant assis, on peut voyager loin...

Pour favoriser le contact et la convivialité, les enfants sont régulièrement sollicités. Ils reprennent en chœur les gestes, finissent les phrases, commentent, expliquent, tapent dans les mains... mettent en marche leur imagination et surtout, écoutent, car la magie des contes réside, en premier lieu, dans le pouvoir qu'ont les mots de laisser à chacun le soin de créer ses images.

Pour accompagner Sylvie, et faire un contrepoint musical, il y a Luigi, son accordéon. Il rythme, aère, met en valeur, prolonge les mots, les images et les ambiances. C'est aussi l'occasion, pour les enfants, de découvrir en direct un instrument original, un son particulier et des musiques traditionnelles.

Simplicité et raffinement, tradition et modernité se sont entrecroisés pour donner naissance à ce voyage dans l'univers des contes.

# L'équipe

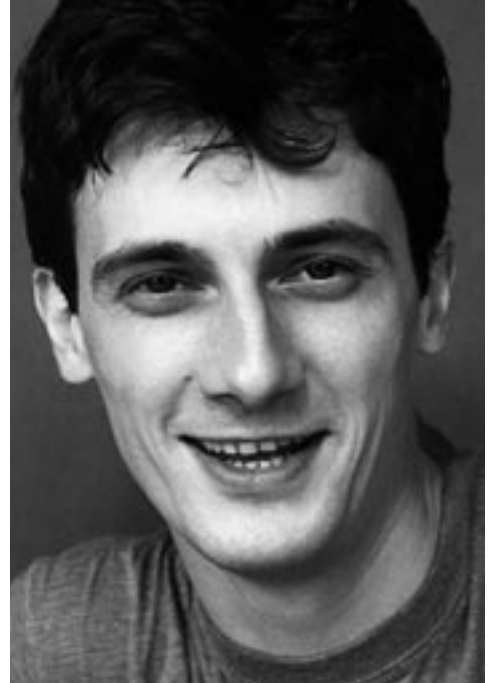
---

Philippe CALMON est né le 16/12/1962. Il a commencé sa carrière comme marionnettiste, scénographe et scénariste pour s'orienter très rapidement vers la comédie et le théâtre.

Depuis 1985, en tant que scénographe, scénariste, décorateur et marionnettiste, il a créé "**C'est loin New York!**", "**Etrange affaire à Rockenville**", "**Le Chant du dragon**" et "**Trouble-fête**" pour la compagnie La Boîte à Rythme.

Au sein de la Compagnie Métaphore, il joue dans "**La Princesse oubliée**" et "**Kaye et Gollo**", mise en scène Luis Jaime-Cortez, "**Mais qui es-tu docteur Jekyll ?**" mise en scène Eveline Houssin, "**Histoire du garçon à tête d'éléphant**" de Benoît Richter mise en scène Samuel Muller et a signé les mises en scène de "**C'était pendant l'horreur...**" de J. Gruault, "**Cabaret Topor**", "**Toi grand et moi petit**", "**Comme une poisson dans l'eau**", "**Kosmos**" et "**Le Soufflet à histoires**".

Il a aussi fait la mise en scène de "**Frehelmania**", "**Les deux gredins**" d'après Roalh Dalh, de "**Zyk'mômes**". En tant que comédien il joue notamment dans, "**Le Ruban**" de Feydeau par la compagnie la Girandole, "**La Tempête**" de Shakespeare, "**Les Rustres**" et "**La Locandiera**" de Goldoni pour les Déménageurs Associés, "**Les Copains du quartier**", "**Les Copains d'ailleurs**" et "**Handi et nous**" pour l'association Handicap et libertés.



Sylvie Garbasi joue au théâtre depuis 1982. Après un diplôme d'études théâtrales de Paris-III et une licence de lettres modernes elle approfondit sa formation théâtrale auprès de Guy Freixe (jeu masqué et mélodrame), Junji Fuseya (le kyogen), Luis Jaime Cortes (commedia dell'arte, clown, conteur), Tapa Sudana et Mario Gonzalez (masque balinais) et Elisabeth Chailloux (tragédie et modernité).

Elle a notamment travaillé avec le Théâtre du Plateau, le Théâtre du Temps, le Théâtre du Hibou, la Compagnie Mascarade et la Compagnie Tour de Babel...

Sur les dix dernières années, elle a joué pour la Compagnie des Déménageurs Associés : "**L'Avare**" et "**Le Bourgeois gentilhomme**" de Molière, "**Gulliver**" d'après Swift, "**Jeu de massacre**" de Ionesco, "**La Tempête**" de Shakespeare., "**Les Rustres**" de Goldoni et "**Nasreddine**". Pour la Compagnie Métaphore : "**Cabaret Topor**" d'après des textes de Topor, "**Toi grand et moi petit**" adapté de l'album de G. Soltareff, "**Kosmos**" et "**Le Soufflet à histoires**".

# Nos références

## Les lieux

### THEATRES DE PARIS ET D'ILE-DE-FRANCE :

Le Tintamarre, l'Olympia, la salle Wagram, la salle Gaveau, le Carré Silvia-Monfort, le Théo Théâtre, le 10 heures, les Bouffes-Parisiens, le Théâtre de l'Epouvantail, le Charentonneau à Maisons-Alfort, le Théâtre Molière à Poissy, le Forum des Cholettes à Sarcelles, le Studio Berthelot à Montreuil, les théâtres de Drancy, Fontenay-aux-Roses, Fontenay-le-Fleuri, Cachan...

### LES FESTIVALS :

Pré-St-Gervais, Avignon, Boissy-St-Léger, Travail et Culture du Péage-de-Roussillon, Jeune Théâtre de Tournon, Jeunesse SFP, Izeure, Ambert, Chorus des Hauts-de-Seine, Bagneux Mélodie, Racine de Toulouse, d'Ile-de-France, FestiVal de Marne, Enfantsies de Fontenay-le-Comte, Rencontres Théâtrales de Montreuil, Fête des Découvertes de Montey et de la Chaux-de-Fonds (Suisse), Aoste (Italie)-...

### EN TOURNEE :

Le Havre, Clermont-Ferrand, Le Mans, Angers, Valence, Cahors, Rodez, Auch, Dijon, Gien, Cannes, Nice, Arles, Agde, St-Gaudens, Verdun, Orléans, Cherbourg, Rouen, Firminy, Digne, Rennes, Arcachon, Lille, Roubaix, Sète...

### ILS ONT EGALEMENT TRAVAILLE POUR :

des mairies (Paris, Villeneuve-le-Roi, le Blanc-Mesnil, Alfortville, Noisiel, Nanterre, Rosny-sous-bois, Les Pavillons-sous-Bois...), des comités d'entreprises (la Matmut, Matra, le ministère de l'Education nationale, le ministère de la Défense, Yves St-Laurent, la BNP, la Société Générale, Abeille et Paix, Pechiney, Grundig, IBM, Ouest-France...), des écoles, des centres culturels et des bibliothèques...

## Nos créations

- 1986 C'est loin New York ! (spectacle enfants)
- 1988 Etrange affaire à Rockenville (spectacle enfants)
- 1989 Le chant du dragon (prix du jury enfants au festival d'Ambert 1989)
- 1993 Trouble-fête (spectacle enfants)
- 1995 La Princesse oubliée (spectacle enfants)
- 1996 C'était pendant l'horreur... (spectacle adultes - Prix de la meilleure création 1997 remis au Théâtre de l'Œuvre)
- 1997 Kaye et Gollo (spectacle enfants)
- 1997 Cabaret Topor (spectacle adultes)
- 1999 Toi grand et moi petit (spectacle enfants)
- 2000 Mais qui es-tu docteur Jekyll ? (spectacle enfants création en novembre)
- 2002 Comme un poisson dans l'eau (spectacle enfants création)
- 2003 Histoire du garçon à tête d'éléphant (spectacle enfants)
- 2006 KOsmos (spectacle enfants)
- 2008 Cochon, loup et pain d'épice (Le Soufflet à histoires 1)
- 2010 Jean le Géant (Le Soufflet à histoires 2)

## La presse

*Attendant, surprenant même, avec des trouvailles inspirées par le très bel album de G. Solotareff.*

Télérama

*Le spectacle évoque par la métaphore, le beau thème de l'éducation, de l'initiation à la vie.*

Libération

*Les enfants à partir de 2 ans suivent ce spectacle de bout en bout, où les chansons alternent avec les bruitages et les histoires. Une mise en scène ingénieuse alliée à des décors étonnants contribuent au plaisir de tous les spectateurs.*

Lamuse.Net

*Philippe Calmon, acteur et marionnettiste, conte à lui tout seul l'histoire d'un enfant à tête d'éléphant. Un scénario intelligent servi par une belle performance d'acteur.*

Figaroscope