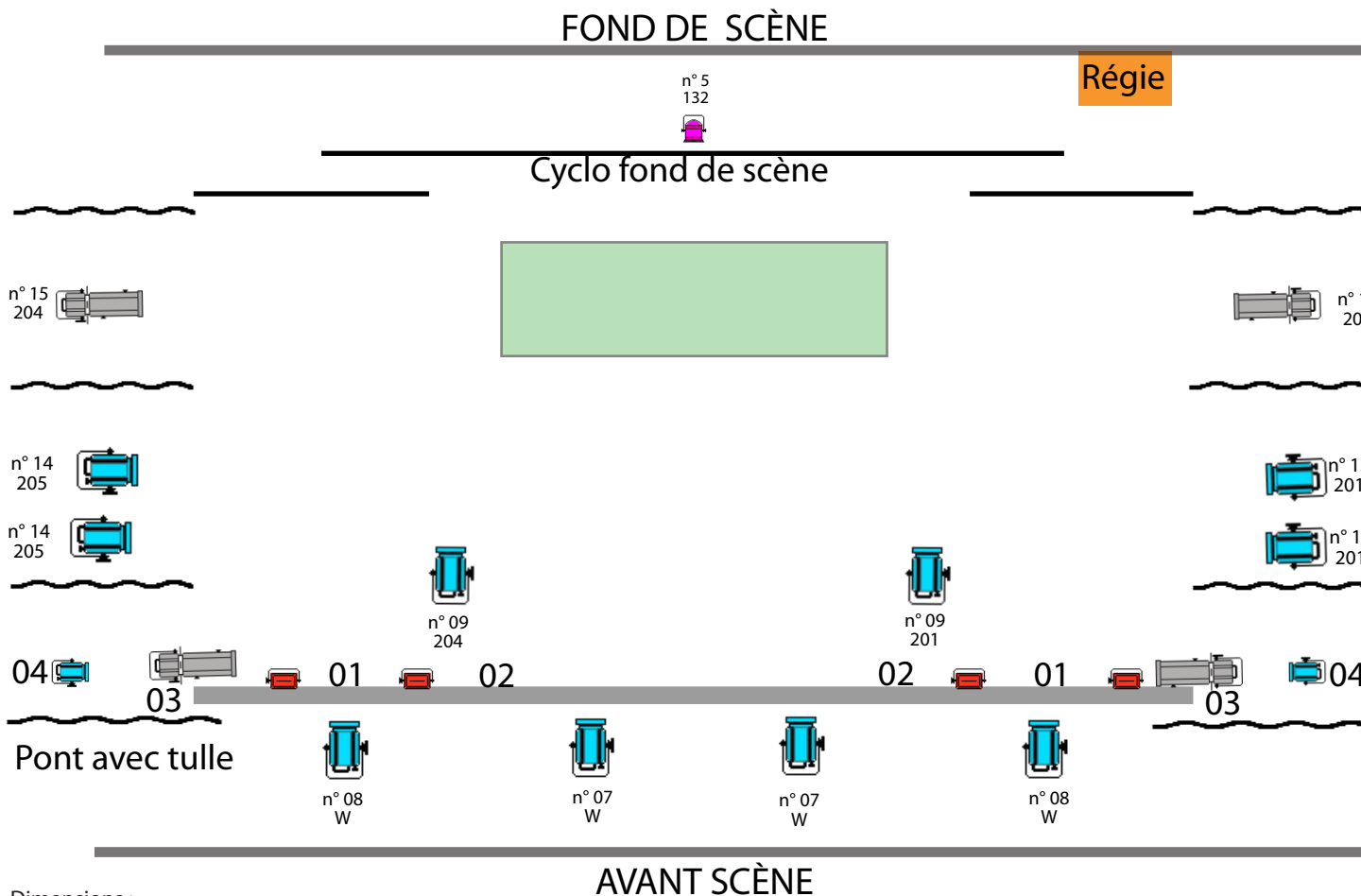


Compagnie Métaphore

56 rue Robespierre- 93100 Montreuil

01 48 58 26 32 - 06 14 83 82 27

Responsable technique **Philippe Calmon 06 82 90 63 60**



Dimensions :
 Ouverture : 6,5m mini (idéal cadre 6,2m)
 Hauteur : mini 3m (cadre 3m)
 Profondeur : 6,5m mini



La Chaise bleue

Circuits	Projos	Gélat	Description
N° 1	rampe	w	Face (structure cie)
N° 2	rampe	w	Face (structure cie)
N° 3	2 Dec 1Kw	w	Couloir (sur structure cie)
N° 4	2 PC 500w	w	Contre plongé (sur platine sol)
N° 5	1 F1	132	Ombre (sur pied)
N° 6			
N° 7	2PC 1kw	W	Face centre
N° 8	2 PC 1kw	W	Face extrême
N° 9	2 PC1kw	201/204	Face ponct
N° 10	2 PC 1kw	151	Face saluts
N° 11	2 PC 1kw	201	Face saluts
N° 12			
N° 13	2 PC1kw	201	Lat cour sur pied
N° 14	2 PC 1kw	205	Lat Jar sur pied
N° 15	2 Dec 1kw	201/204	Couloir sur pied

Liste des gélatines : 2 (151), 6 (201), 2 (204), 2(205)

NB : Les circuits 1 à 6 ainsi que 13 à 15 arrivent au plateau.

- Les quatre rampes, les PC 500w sur platines, les pars à leds et les projecteurs asservis sont fournis par la compagnie Métaphore.
- Les projecteurs des circuits 13, 14, et 15 sont placés sur pieds.
- Prévoir de fermer le cadre de scène laissant une ouverture de 6m20, et 3 plans de pendrillons.
- Prévoir des volets pour les PC 1Kw et les découpes du circuit 03

Matériel fourni par le théâtre

Lumières : 14 PC 1 kw, 4 découpes avec leurs couteaux, câbles et gélatines référence Lee.

Son : Table de mixage, ampli, enceintes (en fond de scène), DI, câbles.

Attention salle de plus de 150 places prévoir 3 micros HF cravatte.

Particularités : Toute la régie du spectacle est sur scène : le son, la lumière et la vidéo.

La Compagnie Métaphore demande au lieu qui accueille le spectacle de fournir sur scène :

Lumières

- 1 départ dmx sur scène pour brancher l'ordinateur de la compagnie
- 8 circuit de gradateurs arrivant sur scène.
- 1 ligne électrique directe pour brancher les pars à leds et les projecteurs asservis.

Son

- Câbles (XLR) et DI pour brancher une carte son sur scène
- 1 ligne électrique directe (pour ordinateur et ensemble du matériel de la régie)

Vidéo

Vidéoprojecteur 5000 lumens fourni par la compagnie avec un câble de 30 mètres (à placer entre 9 et 12 mètres de l'avant scène.)