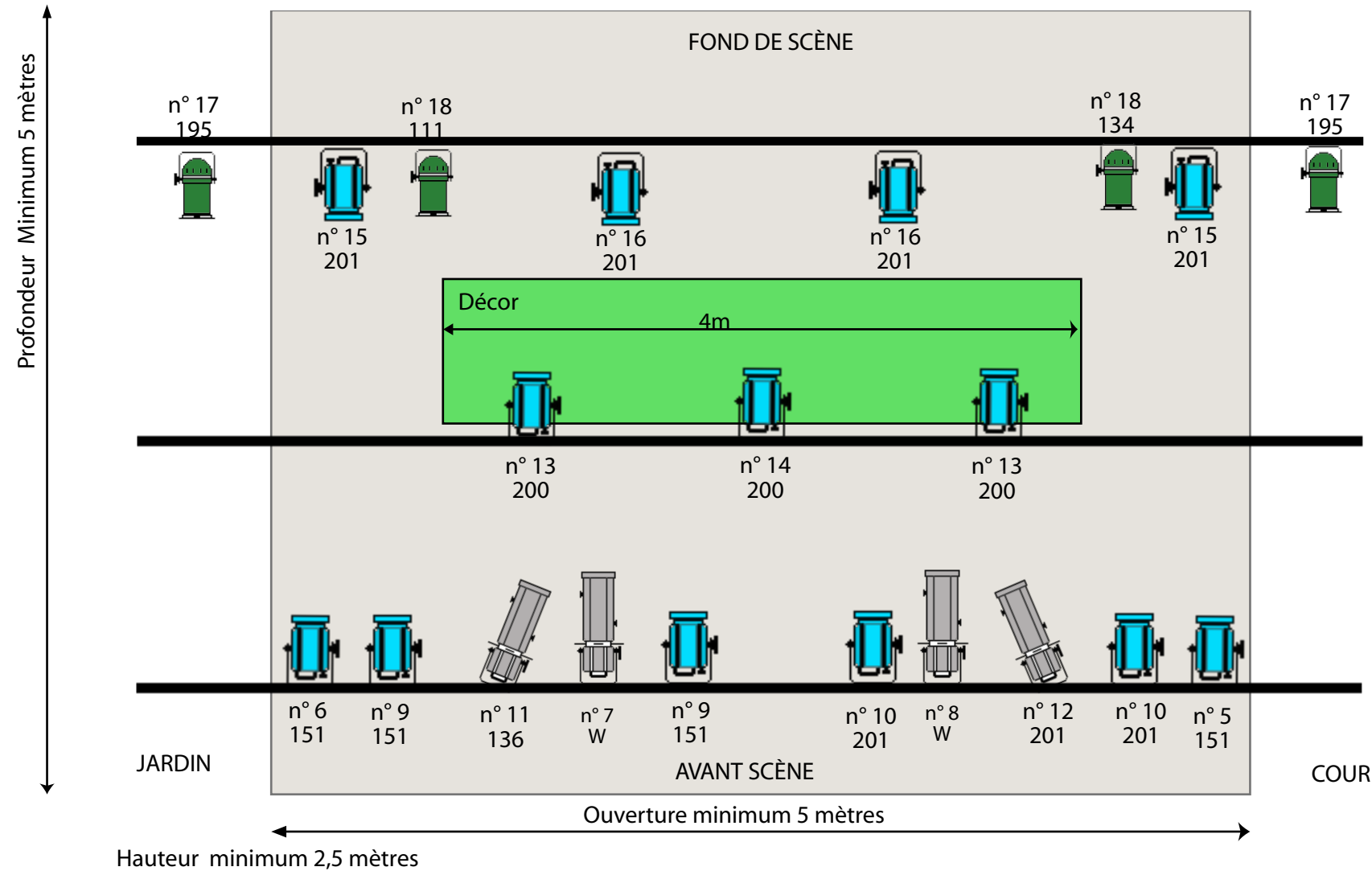
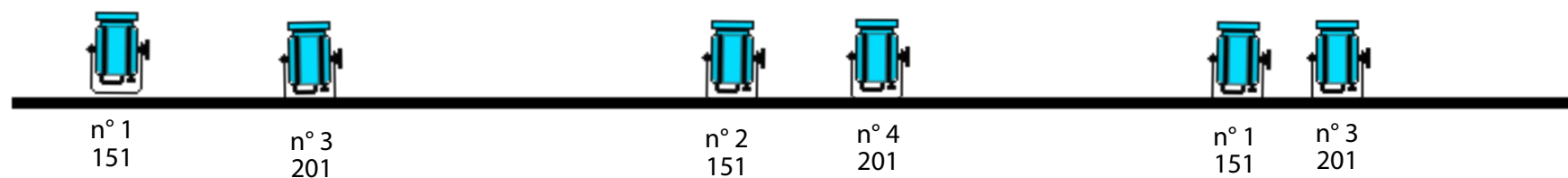


La Brouille



Circuits	Projos	Gélat	Description
N° 1	2 PC 1kw	151	Face
N° 2	1 PC 1kw	151	Face
N° 3	2 PC 1kw	201	Face
N° 4	1 PC 1kw	201	Face
N° 5	1 PC 1kw	151	Couloir face cour
N° 6	1 PC 1kw	151	Couloir face jardin
N° 7	1 Dec 1kw	W	Terrier Jardin
N° 8	1 Dec 1kw	W	Terrier Cour
N° 9	2 PC 1kw	151	Face ponct Jar
N° 10	2 PC1kw	201	Face ponct Cour
N° 11	1 Dec 1kw	136	Ponct praticable
N° 12	1 Dec 1kw	201	Ponct praticable
N° 13	2 PC 1kw	200	Voile
N° 14	1 PC1kw	200	Voile
N° 15	2 PC 1kw	201	Contre extérieur
N° 16	2 PC 1kw	201	Contre intérieur
N° 17	2 Pars 64	195	Contre extérieur
N° 18	2 Pars 64	111&134	Contre intérieur

Liste des gélatines : 1 (111), 1 (134), 1 (136), 7 (151), 2 (195), 3 (200), 10 (201)



Matériel fourni par le théâtre

Lumières : 20 PC1 kw, 4 découpes avec leurs couteaux, 4 PARs 64 cp60, câbles et gélatines référence Lee.

Son : Table de mixage, ampli, enceintes (en fond de scène), DI, câbles.

Particularités : Toute la régie du spectacle est sur scène (le son, la lumière et la vidéo sont gérés par ordinateur de la scène).

La Compagnie Métaphore demande au lieu qui accueille le spectacle de fournir sur scène :

Lumières

- 1 départ dmx sur scène pour brancher le jeu d'orgue de la compagnie

Son

- Câbles et DI pour brancher une carte son sur scène (sortie en jack 6,35)

- 1 ligne électrique directe (pour ordinateur et ensemble du matériel de la régie)

- Dans les salles de plus de 150 places prévoir deux micros hf cravatte

Compagnie Métaphore

10 rue Edouard Vaillant - 93100 Montreuil

06 14 83 82 27

Responsable technique **Philippe Calmon 06 82 90 63 60**