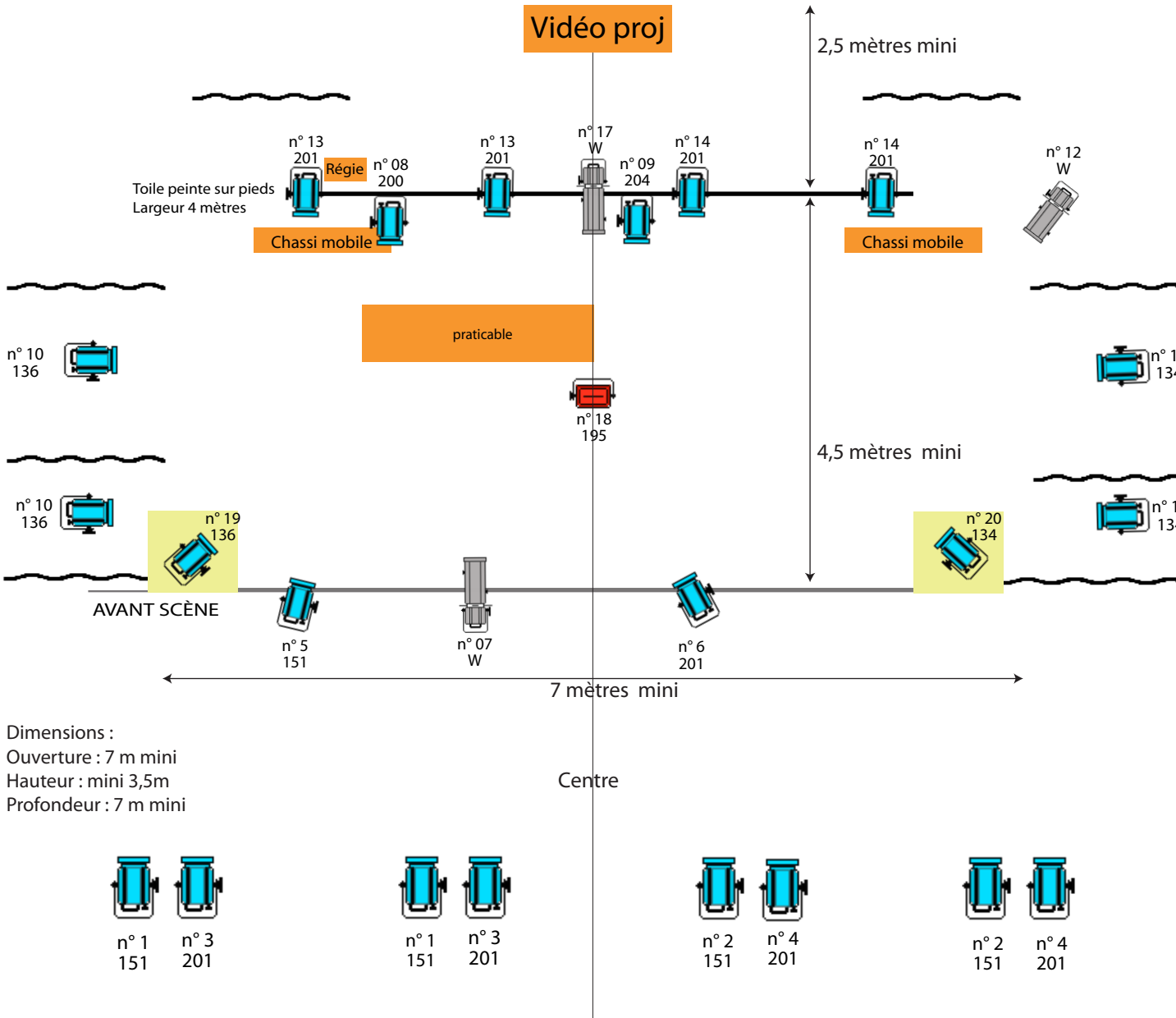


Le Livre de la jungle

Responsable technique **Philippe Calmon 06 82 90 63 60 / Mail : calmphi@gmail.com**

FOND DE SCÈNE



Dimensions :
Ouverture : 7 m mini
Hauteur : mini 3,5m
Profondeur : 7 m mini

Circuits	Projos	Gélat	Description
N° 1	2 PC	151	Face Jardin
N° 2	2 PC	151	Face Cour
N° 3	2 PC	201	Face Jardin
N° 4	2 PC	201	Face Cour
N° 5	1 PC	151	Ponctuel praticable
N° 6	1 PC	201	Ponctuel praticable
N° 7	1 Déc	W	Fenêtre sur paravents
N° 8	1 PC	200	Contre Ponctuel
N° 9	1 PC	204	Contre ponctuel
N° 10	2 PC	136	Lateral Jardin
N° 11	2 PC	134	Lateral Cour
N° 12	1 Déc	w	Type 613 et GOBO
N° 13	2 PC	201	Contre Jardin
N° 14	2 PC	201	Contre Cour
N° 17	1 Dec	W	Type 613 Douche
N° 18	1 Horiziode	195	Douche et toile
N° 19	1 PC	136	Au Sol
N° 20	1 PC	134	Au Sol

Liste des gélatines : 3 (134), 3 (136), 5 (151), 1 (195)
1 (200), 9 (201), 1 (204)

- Les projecteurs des circuits 10 et 11 sont placé sur pieds ou en latéral.
- Les projecteurs des circuits 19 et 20 sont sur des platines de sol.
- Prevoir de fermer le cadre de scène laissant une ouverture de 6m20, et 3 plans de pendrillons.
- Prévoir des volets pour les PC 1Kw de la dernière perche

Matériel fourni par le théâtre

Lumières : 22 PC1 kw, 3 découpes type 613 avec leurs couteaux et une avec porte gobo, 1 horiziode, cables et gélatines référence Lee.
Son : Table de mixage, ampli, enceintes, retours, DI, cables.
Attention salle de plus de 200 places prévoir reprise avec micros type Neuman KM184.

Particularités : Toute la conduite du spectacle se fait sur scène : le son, la lumière et la vidéo. La Compagnie Métaphore demande donc au lieu qui accueille le spectacle de fournir sur scène :

- Lumières
- 1 départ dmx pour brancher l'ordinateur de la compagnie
 - 1 ligne électrique directe pour le vidéo projecteur.

- Son
- Cables (XLR) et DI pour brancher une carte son (sortie de la carte son en Jack)
 - 1 ligne électrique directe pour ordinateur.

Vidéo
Vidéoprojecteur focale courte 3000 lumens fourni par la compagnie et fonctionnant en retroprojection.