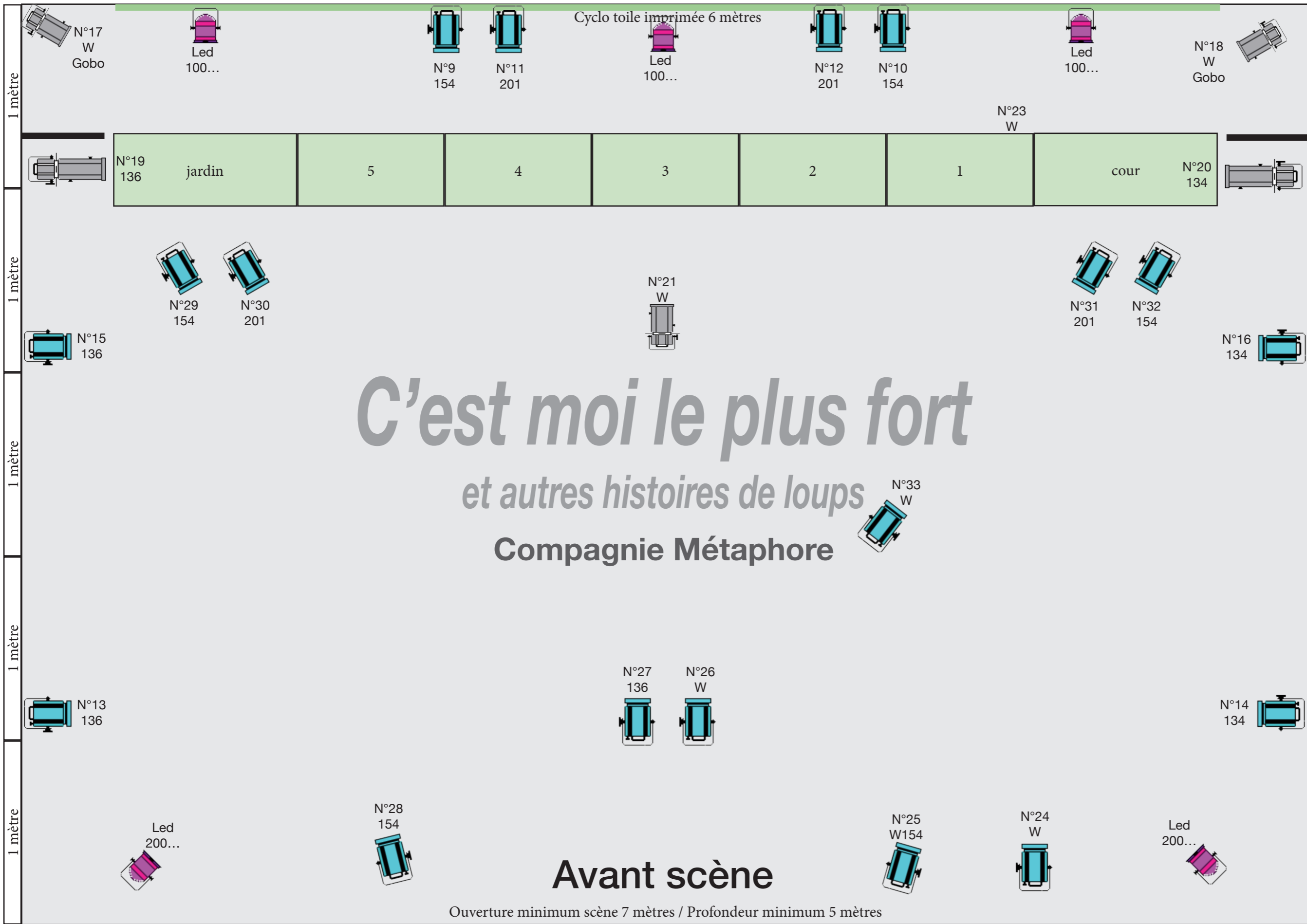

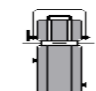


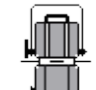
Fond de scène


Cyclo toile imprimée 6 mètres



 PC 1000W (26)

 Découpe courte type 613 (3)

 Découpe longue type 614 (2)

 Par led ou COB large RVBWA (5)

Matériel

Gélatines références et formats :

- 154 (10 formats pc)
- 201 (8 formats pc)
- 136 (3 formats pc)
- 136 (2 formats déc.)
- 134 (2 formats pc)
- 134 (2 formats déc.)
- 204 (3 formats cycliode)

Avant scène

Ouverture minimum scène 7 mètres / Profondeur minimum 5 mètres

Perche de salle

1 mètre
1 mètre
1 mètre
1 mètre
1 mètre

1 mètre 1 mètre 1 mètre 1 mètre 1 mètre 1 mètre 1 mètre



C'est moi le plus fort et autres histoires de loups

Compagnie Métaphore

10 rue Edouard Vaillant - 93100 Montreuil

06 14 83 82 27

Responsable artistique Philippe Calmon 06 82 90 63 60 / Mail : calmphi@gmail.com

Circuits	Type de projecteur	Description	Gélatine	Patch
1	PC 1000W	Face jardin 1	154	
2	PC 1000W	Face jardin 2	154	
3	PC 1000W	Face cour 1	154	
4	PC 1000W	Face cour 2	154	
5	PC 1000W	Face jardin 1	201	
6	PC 1000W	Face jardin 2	201	
7	PC 1000W	Face cour 1	201	
8	PC 1000W	Face cour 2	201	
9	PC 1000W	Contre jour jardin	154	
10	PC 1000W	Contre jour cour	154	
11	PC 1000W	Contre jour jardin	201	
12	PC 1000W	Contre jour cour	201	
13	PC 1000W	Latéral avant scène jardin	136	
14	PC 1000W	Latéral avant scène cour	134	
15	PC 1000W	Latéral milieu scène jardin	136	
16	PC 1000W	Latéral milieu scène cour	134	
17	Découpe type 613	Contre forêt jardin	W gobo	
18	Découpe type 613	Contre forêt cour	W gobo	
19	Découpe type 614	Couloir arrière	136	
20	Découpe type 614	Couloir arrière	134	
21	Découpe type 613	Cyclorama	W	
22			204	
23			204	
24	PC 1000W	Ponctuel livre	W	
25	PC 1000W	Ponctuel cour	151	
26	PC 1000W	Ponctuel miroir	W	
27	PC 1000W	Ponctuel nains centre	136	
28	PC 1000W	Ponctuel jardin	151	
29	PC 1000W	Contre jour jardin	154	
30	PC 1000W	Contre jour jardin	201	
31	PC 1000W	Contre jour cour	201	
32	PC 1000W	Contre jour cour	154	
33	PC 1000W	Ponctuel porte cour	W	
100	Led RGBWA			
200	Led RGBWA			

Espace scénique :

Ouverture 7m minimum

Hauteur minimum 3,5m (3 mètres pour la perche de la toile de fond)

Profondeur 5m minimum

Projecteurs :

26 PC 1 KW

3 DEC Type 613

2 DEC Type 614

5 PARS led ou COB RVBWA

Son :

Table de mixage

Ampli

Diffusion façade

2 retours (réglage indépendant de la face)

Au delà de 100 places 2 micros hf casques

Installation :

Montage du décor 1 heure

Démontage du décor 1 heure

1 service de 4 heures pour les réglages lumière (si projecteurs pré-implantés)

La conduite du spectacle est effectuée sur un Mac Portable à partir de Qlab qui peut gérer son et lumières. La sortie de la carte son est en jacks 6,35 et l'interface DMX est une Enttec.

Important : Cette fiche est faite pour des conditions techniques optimales. Naturellement, des adaptations sont toujours possibles en fonction de la salle, et du type de matériel disponible. Nous consulter.

Jauge maximum 200 spectateurs.