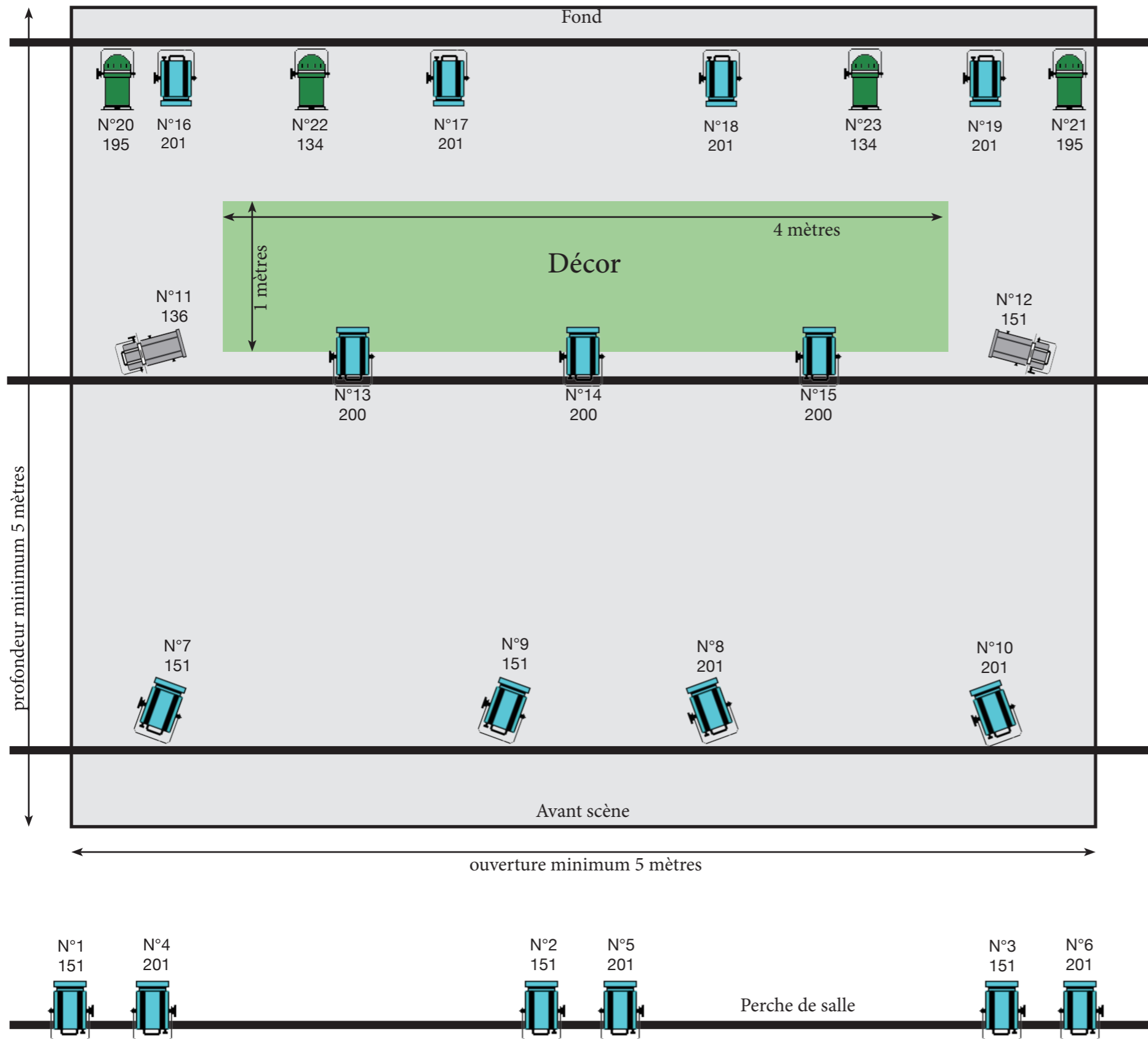


La Brouille



Compagnie Métaphore

10 rue Edouard Vaillant - 93100 Montreuil

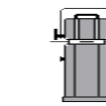
06 14 83 82 27

Responsable artistique Philippe Calmon

06 82 90 63 60 / Mail : calmphi@gmail.com



PC 1000W (17)



Découpe courte
type 613 (2)



Par 64 1000W (4)

Matériel

Gélatines références et
fomats :

134 (2 formats Par)

136 (1 format découpe)

151 (5 formats pc)

151 (1 format découpe)

195 (2 formats Par)

200 (3 formats pc)

201 (7 formats pc)

204 (3 formats cycliode)

La Brouille

Compagnie Métaphore

10 rue Edouard Vaillant - 93100 Montreuil

06 14 83 82 27

Responsable artistique Philippe Calmon 06 82 90 63 60 / Mail : calmphi@gmail.com

Circuits	Type de projecteur	Description	Gélatine	Patch
1	PC 1000W	Face jardin	151	
2	PC 1000W	Face centre	151	
3	PC 1000W	Face cour	151	
4	PC 1000W	Face jardin	201	
5	PC 1000W	Face centre	201	
6	PC 1000W	Face cour	201	
7	PC 1000W	Ponctuel jardin 1	151	
8	PC 1000W	Ponctuel jardin 2	201	
9	PC 1000W	Ponctuel cour 1	151	
10	PC 1000W	Ponctuel cour 2	201	
11	Découpe type 613	Latéral jardin	136	
12	Découpe type 613	Latéral cour	151	
13	PC 1000W	Décor toiles et échelles	200	
14	PC 1000W	Décor toiles et échelles	200	
15	PC 1000W	Décor toiles et échelles	200	
16	PC 1000W	Contre jour jardin	201	
17	PC 1000W	Contre jour centre jar	201	
18	PC 1000W	Contre jour centre cour	201	
19	PC 1000W	Contre jour cour	201	
20	Par 64 /cp62	Contre praticable	195	
21	Par 64 /cp62	Contre praticable	195	
22	Par 64 /cp60	Contre terrier	134	
23	Par 64 /cp60	Contre terrier	134	
24	Salle	Public	W	

Espace scénique :

Ouverture 5m minimum

Hauteur minimum 2,5m

Profondeur 5m minimum

Projecteurs :

17 PC 1 KW

2 Découpes courtes Type 613 (avec couteaux)

4 PARS 64 (2 cp60, 2 cp62)

Son :

Table de mixage

Ampli

Diffusion façade

2 retours (réglage indépendant de la face)

Installation :

Montage du décor 1 heure

Démontage du décor 1 heure

1 service de 4 heures pour les réglages lumière (si projecteurs pré-implantés)

La conduite du spectacle est effectuée sur un Mac Portable à partir de Qlab qui peut gérer son et lumières. La sortie de la carte son est en jacks 6,35 et l'interface DMX est une Enttec.

Important : Cette fiche est faite pour des conditions techniques optimales. Naturellement, des adaptations sont toujours possibles en fonction de la salle, et du type de matériel disponible. Nous consulter.

Jauge maximum 200 spectateurs.